


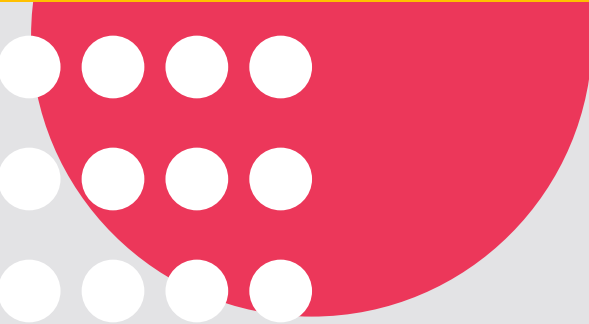
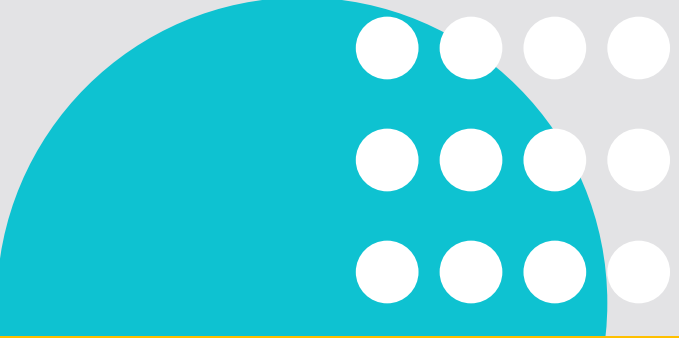
**Презентация
Образовательной программы дошкольного образования
Муниципального автономного
дошкольного образовательного учреждения
«Детский сад №276 комбинированного вида»
Советского района г. Казани**

**Второе здание
«Дубравушка»**



**Основное здание
«Незабудка»**

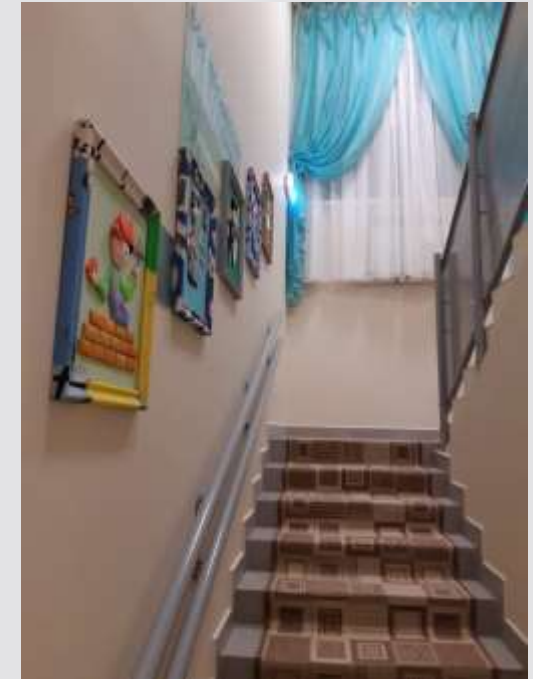
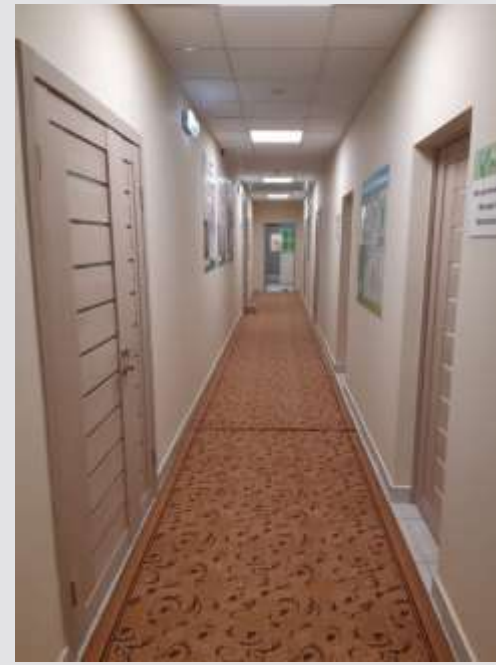




Образовательная программа дошкольного образования Муниципального автономного дошкольного образовательного учреждения «Детский сад № 276 комбинированного вида» Советского района г. Казани (далее – Программа) разработана в соответствии с Федеральным государственным образовательным стандартом дошкольного образования (утвержден приказом Минобрнауки России от 17 октября 2013 г. № 1155, зарегистрирован в Минюсте России 14 ноября 2013 г., регистрационный № 30384; в редакции приказа Минпросвещения России от 8 ноября 2022 г. № 955, зарегистрирован в Минюсте России 6 февраля 2023 г., регистрационный № 72264) (далее – ФГОС ДО) и Федеральной образовательной программой дошкольного образования (утверждена приказом Минпросвещения России от 25 ноября 2022 г. № 1028, зарегистрировано в Минюсте России 28 декабря 2022 г., регистрационный № 71847) (далее – ФОП ДО).

ГРУППЫ В ДОО





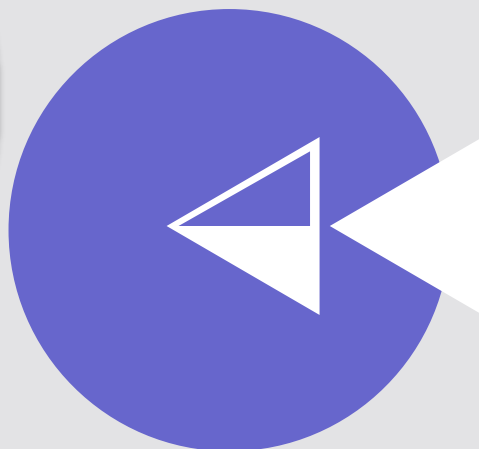
ОСНОВНОЕ ЗДАНИЕ

- Музыкальный зал – 1
- Кабинет учителя-логопеда – 1
- Кабинет педагога-психолога – 1
- Кабинет татарского языка – 1
- Методический кабинет–1
- Медицинский кабинет-1



ВТОРОЕ ЗДАНИЕ

- Музыкальный зал – 1
- Физкультурный зал – 1
- Методический кабинет – 1
- Кабинет педагога-психолога – 1
- Кабинет психологической разгрузки – 1
- Кружковое помещение – 3
- Кабинет учителя-логопеда – 1
- Кабинет татарского языка – 1
- Кабинет учителя-дефектолога – 1
- Медицинский кабинет – 1

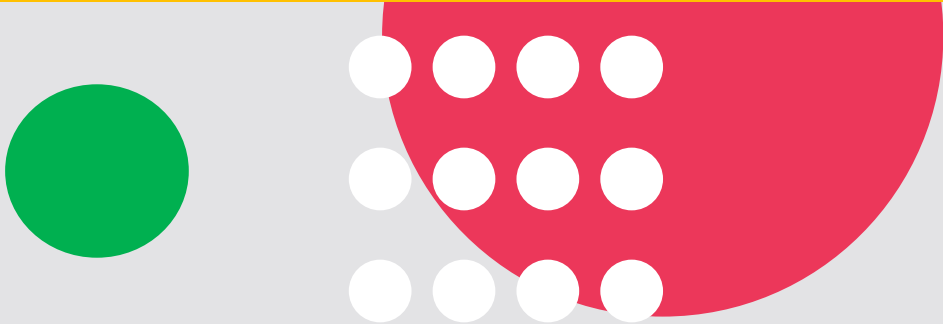


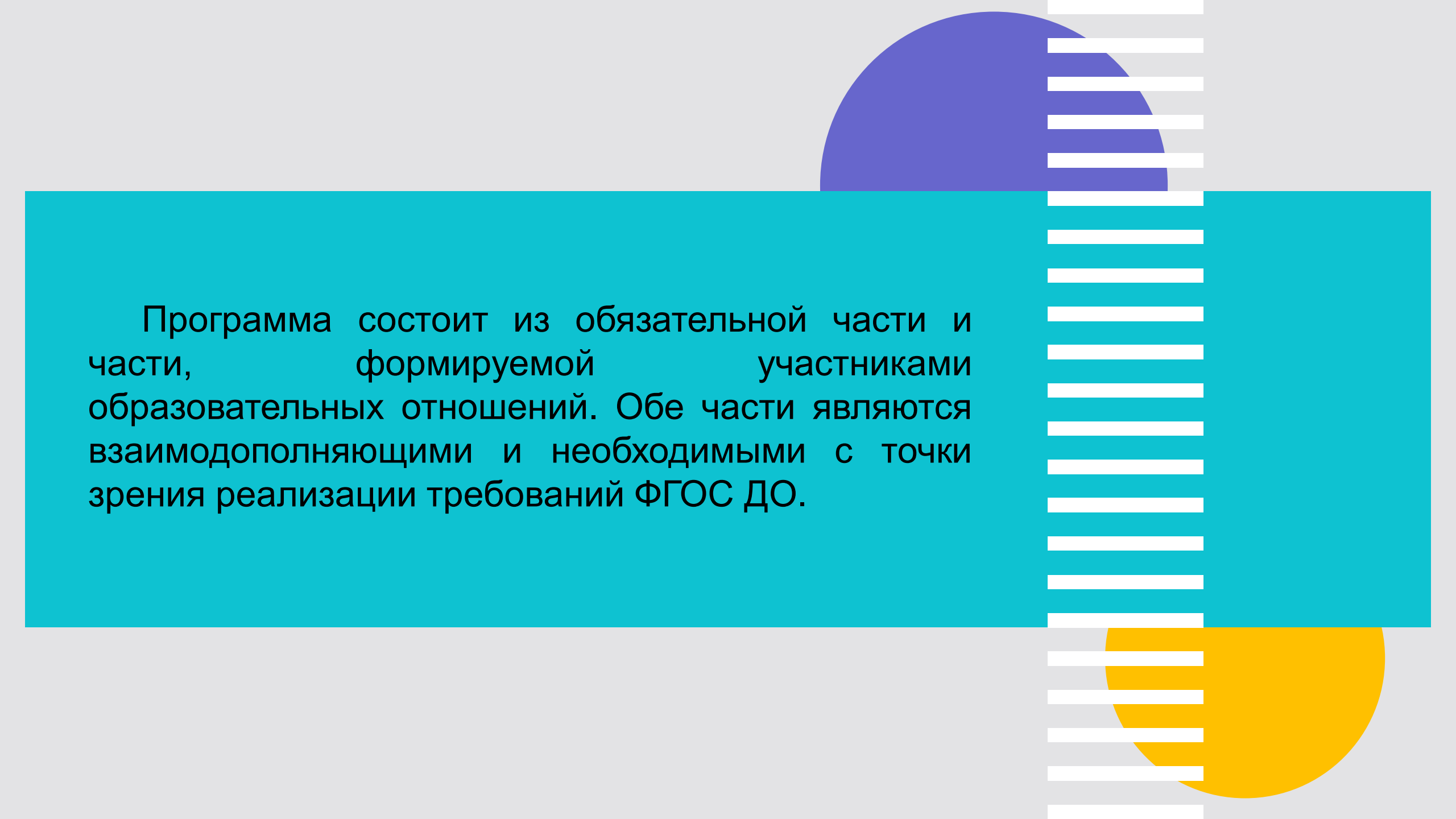


Целями Программы

являются разностороннее развитие детей дошкольного возраста с учетом их возрастных и индивидуальных особенностей, в том числе достижение детьми дошкольного возраста уровня развития, необходимого и достаточного для успешного освоения ими образовательных программ начального общего образования, на основе индивидуального подхода к детям дошкольного возраста и специфичных для детей дошкольного возраста видов деятельности на основе духовно-нравственных ценностей российского народа, исторических и национально-культурных традиций. К традиционным российским духовно-нравственным ценностям относятся, прежде всего, жизнь, достоинство, права и свободы человека, патриотизм, гражданственность, служение Отечеству и ответственность за его судьбу, высокие нравственные идеалы, крепкая семья, созидательный труд, приоритет духовного над материальным, гуманизм, милосердие, справедливость, коллективизм, взаимопомощь и взаимоуважение, историческая память и преемственность поколений, единство народов России.

Программа, в соответствии с Федеральным законом «Об образовании в Российской Федерации», направлена на формирование общей культуры, развитие физических, интеллектуальных, нравственных, эстетических и личностных качеств, формирование предпосылок учебной деятельности, сохранение и укрепление здоровья детей дошкольного возраста.








Программа состоит из обязательной части и части, формируемой участниками образовательных отношений. Обе части являются взаимодополняющими и необходимыми с точки зрения реализации требований ФГОС ДО.



Обязательная часть Программы соответствует ФОП ДО и обеспечивает:

- ❑ воспитание и развитие ребенка дошкольного возраста как гражданина Российской Федерации, формирование основ его гражданской и культурной идентичности на доступном его возрасту содержании доступными средствами;
 - ❑ создание единого ядра содержания дошкольного образования (далее – ДО), ориентированного на приобщение детей к духовно-нравственным и социокультурным ценностям российского народа, воспитание подрастающего поколения как знающего и уважающего историю и культуру своей семьи, большой и малой Родины;
 - ❑ создание единого федерального образовательного пространства воспитания и обучения детей от рождения до поступления в начальную школу, обеспечивающего ребенку и его родителям (законным представителям), равные, качественные условия ДО, вне зависимости от места и региона проживания.
- 



В части, формируемой участниками образовательных отношений, представлены выбранные участниками образовательных отношений программы, направленные на развитие детей в образовательных областях, видах деятельности и культурных практиках (парциальные образовательные программы), отобранные с учетом приоритетных направлений, климатических особенностей, а также для обеспечения коррекции нарушений развития и ориентированные на потребность детей и их родителей. Объем обязательной части Программы составляет не менее 60% от ее общего объема; части, формируемой участниками образовательных отношений, не более 40%.


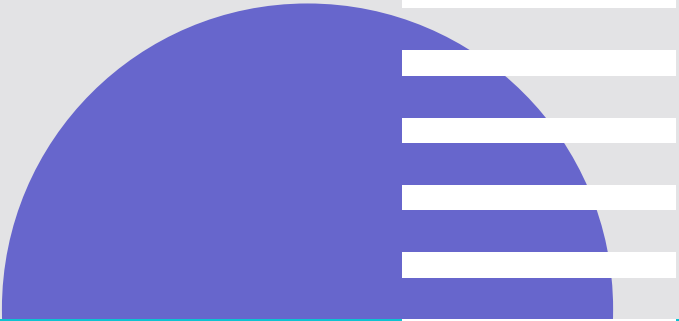


Программа представляет собой учебно-методическую документацию, в составе которой:

- рабочая программа воспитания,
- режим и распорядок дня для всех возрастных групп ДОО,
- календарный план воспитательной работы.

В соответствии с требованиями ФГОС ДО в Программе содержится целевой, содержательный и организационный разделы.






В целевом разделе Программы представлены цели, задачи, принципы и подходы к ее формированию; планируемые результаты освоения Программы в младенческом, раннем, дошкольном возрастах, а также на этапе завершения освоения Программы; характеристики особенностей развития детей младенческого, раннего и дошкольного возрастов, подходы к педагогической диагностике планируемых результатов.



Содержательный раздел Программы включает описание:

- задач и содержания образовательной деятельности по каждой из образовательных областей для всех возрастных групп обучающихся (социально-коммуникативное, познавательное, речевое, художественно-эстетическое, физическое развитие) в соответствии с федеральной программой и с учетом используемых методических пособий, обеспечивающих реализацию данного содержания.
- вариативных форм, способов, методов и средств реализации Федеральной программы с учетом возрастных и индивидуальных особенностей воспитанников, специфики их образовательных потребностей и интересов;
- особенностей образовательной деятельности разных видов и культурных практик;
- способов поддержки детской инициативы;
- особенностей взаимодействия педагогического коллектива с семьями обучающихся;
- образовательной деятельности по профессиональной коррекции нарушений развития детей.

Содержательный раздел включает рабочую программу воспитания, которая раскрывает задачи и направления воспитательной работы, предусматривает приобщение детей к российским традиционным духовным ценностям, включая культурные ценности своей этнической группы, правилам и нормам поведения в российском обществе.

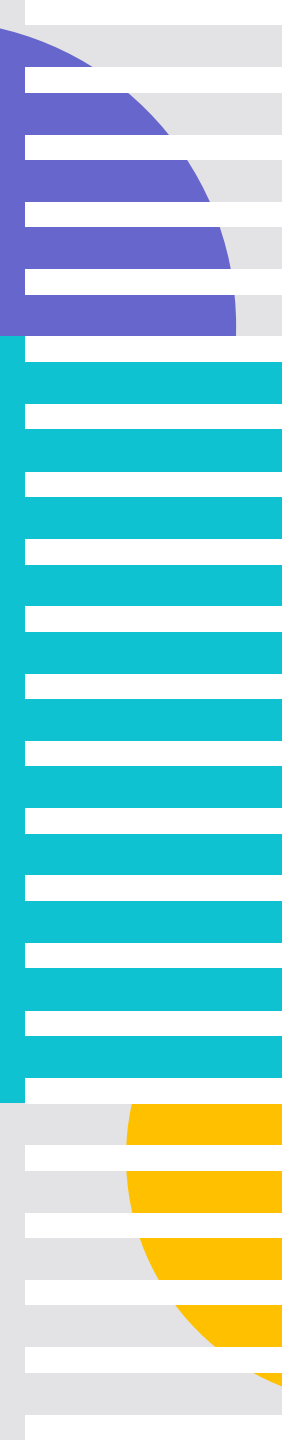


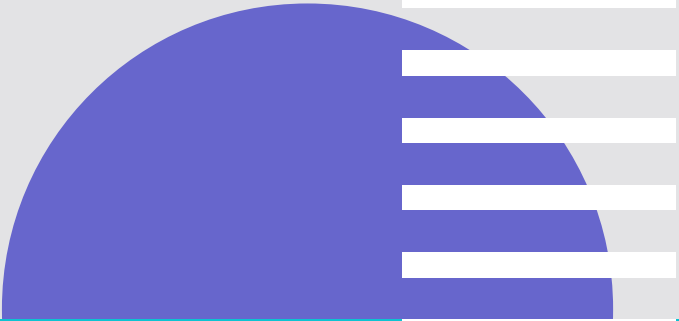


Организационный раздел Программы включает описание:


- психолого-педагогических и кадровых условий реализации Программы;
- организации развивающей предметно-пространственной среды (далее – РППС);
- материально-техническое обеспечение Программы;
- обеспеченность методическими материалами и средствами обучения и воспитания.

В разделе представлены режим и распорядок дня во всех возрастных группах, календарный план воспитательной работы.



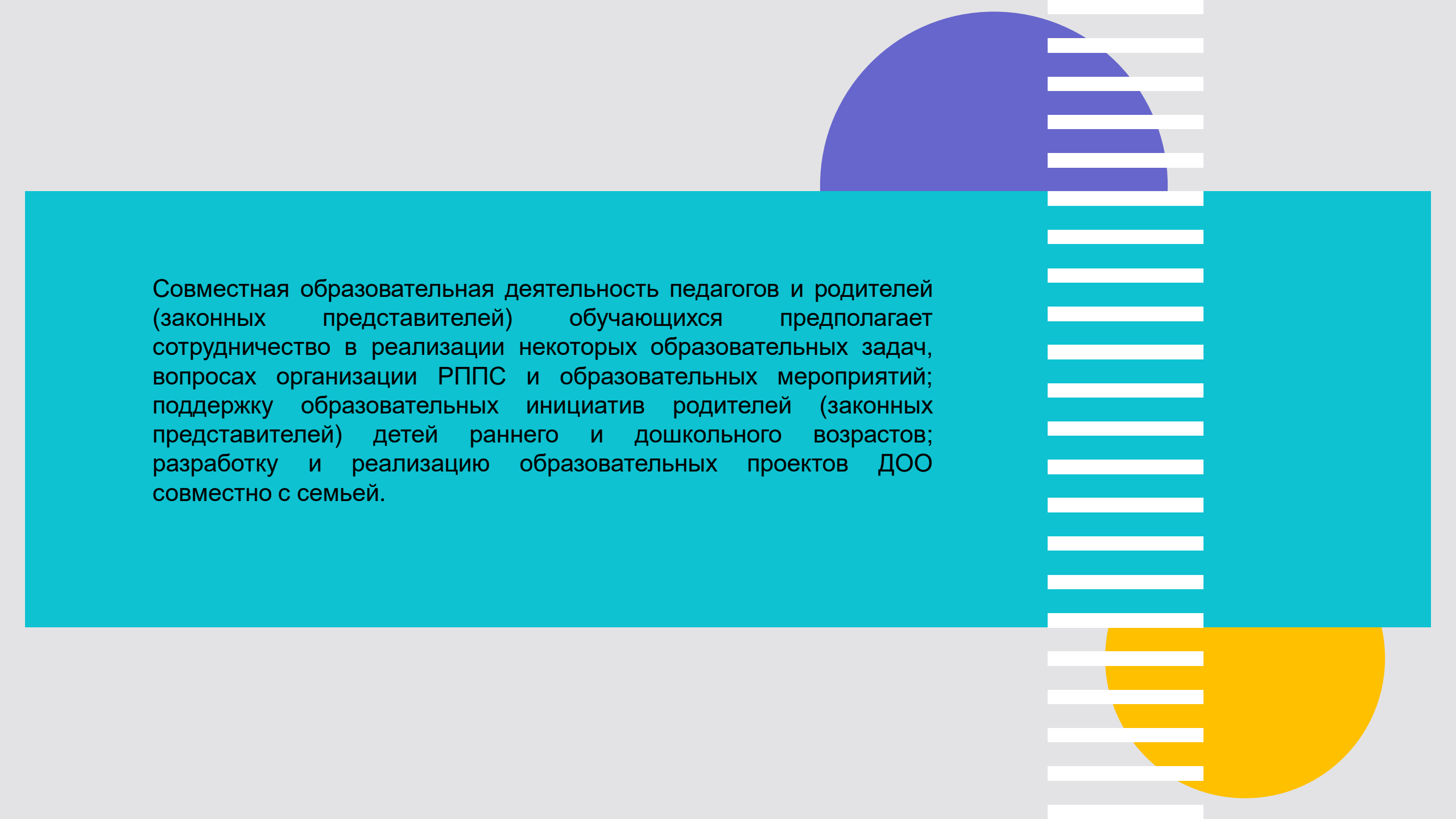


Главными целями взаимодействия педагогического коллектива ДОО с семьями обучающихся дошкольного возраста являются:

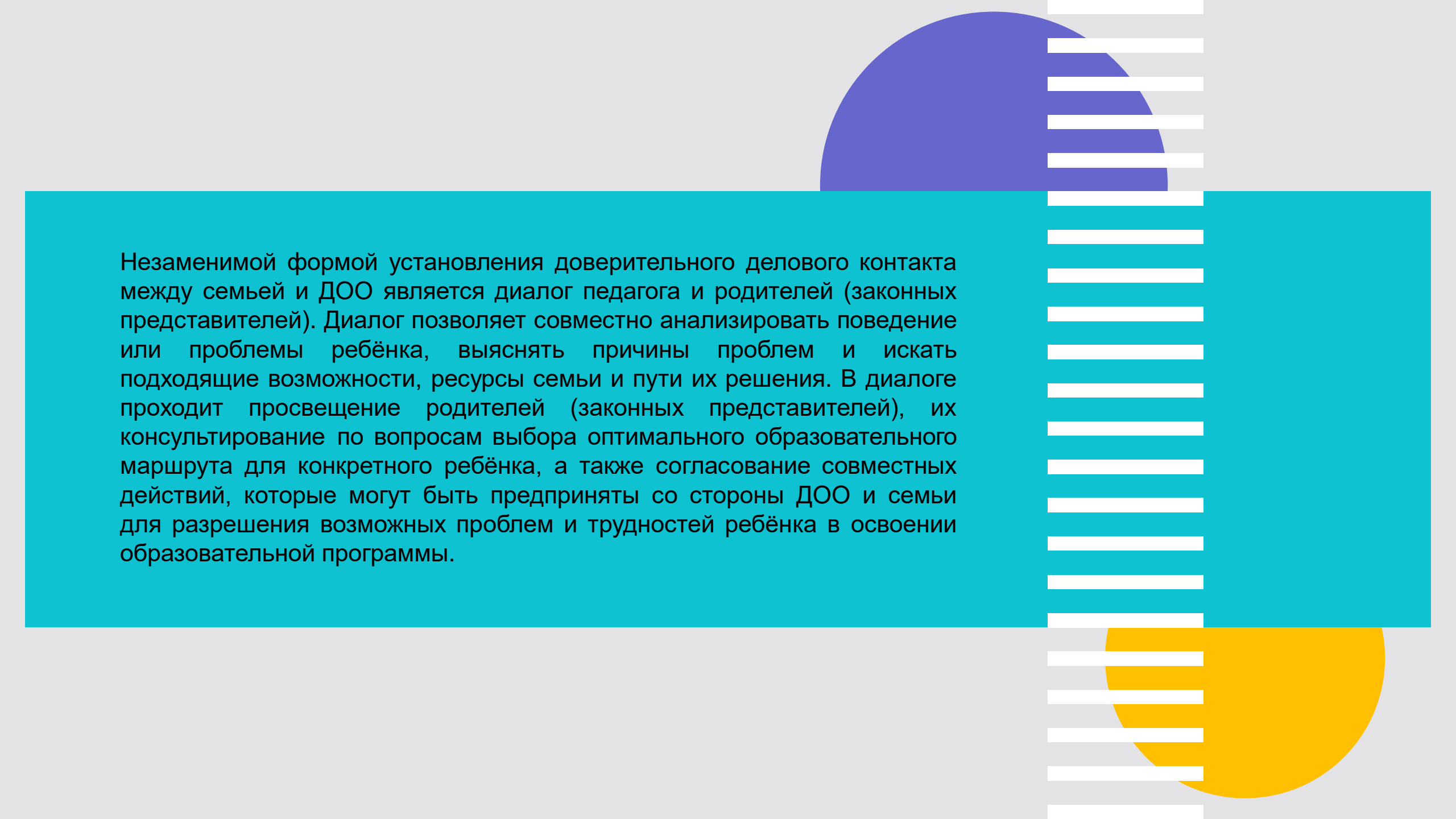
- обеспечение психолого-педагогической поддержки семьи и повышение компетентности родителей (законных представителей) в вопросах образования, охраны и укрепления здоровья детей младенческого, раннего и дошкольного возрастов;
 - обеспечение единства подходов к воспитанию и обучению детей в условиях ДОО и семьи; повышение воспитательного потенциала семьи.
- 

Деятельность педагогического коллектива ДОО по построению взаимодействия с родителями (законными представителями) обучающихся осуществляется по нескольким направлениям:

- 1) **диагностико-аналитическое направление** включает получение и анализ данных о семье каждого обучающегося, её запросах в отношении охраны здоровья и развития ребёнка; об уровне психолого-педагогической компетентности родителей (законных представителей); а также планирование работы с семьей с учётом результатов проведенного анализа; согласование воспитательных задач;
- 2) **просветительское направление** предполагает просвещение родителей (законных представителей) по вопросам особенностей психофизиологического и психического развития детей младенческого, раннего и дошкольного возрастов; выбора эффективных методов обучения и воспитания детей определенного возраста; ознакомление с актуальной информацией о государственной политике в области ДО, включая информирование о мерах господдержки семьям с детьми дошкольного возраста; информирование об особенностях реализуемой в ДОО образовательной программы; условиях пребывания ребёнка в группе ДОО; содержании и методах образовательной работы с детьми;
- 3) **консультационное направление** объединяет в себе консультирование родителей (законных представителей) по вопросам их взаимодействия с ребёнком, преодоления возникающих проблем воспитания и обучения детей, в том числе с ООП в условиях семьи; особенностей поведения и взаимодействия ребёнка со сверстниками и педагогом; возникающих проблемных ситуациях; способам воспитания и построения продуктивного взаимодействия с детьми младенческого, раннего и дошкольного возрастов; способам организации и участия в детских деятельности, образовательном процессе и другому.



Совместная образовательная деятельность педагогов и родителей (законных представителей) обучающихся предполагает сотрудничество в реализации некоторых образовательных задач, вопросах организации РППС и образовательных мероприятий; поддержку образовательных инициатив родителей (законных представителей) детей раннего и дошкольного возрастов; разработку и реализацию образовательных проектов ДОО совместно с семьей.



Незаменимой формой установления доверительного делового контакта между семьей и ДОО является диалог педагога и родителей (законных представителей). Диалог позволяет совместно анализировать поведение или проблемы ребёнка, выяснять причины проблем и искать подходящие возможности, ресурсы семьи и пути их решения. В диалоге проходит просвещение родителей (законных представителей), их консультирование по вопросам выбора оптимального образовательного маршрута для конкретного ребёнка, а также согласование совместных действий, которые могут быть предприняты со стороны ДОО и семьи для разрешения возможных проблем и трудностей ребёнка в освоении образовательной программы.



Ссылка на Федеральную образовательную программу
дошкольного образования

<http://publication.pravo.gov.ru/Document/View/0001202212280044?ysclid=ln4j339nfh701878130>





**Муниципальное
автономное дошкольное
образовательное учреждение
«Детский сад №276 комбинированного
вида» Советского района г.Казани**

Заведующий Мирсаева Эльвира Фаэлевна

Адрес:

Основное здание:

РТ, 420087, г.Казань, ул. Родины, 31

Телефон:+7(843)-262-59-50;

Второе здание:

420104, РТ, г. Казань, проезд Яраткан, зд. 7

+7(843)-598-00-80 (заведующий),

+7(843)-598-00-81 (охрана)

E-mail: madou.276@tatar.ru

Адрес сайта в интернете:

<https://edu.tatar.ru/sovetskiki/page86066.htm>